

Надежность и Качество

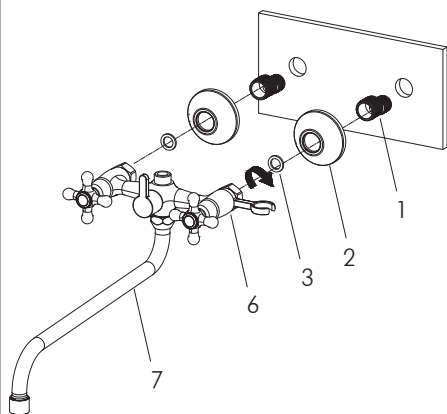
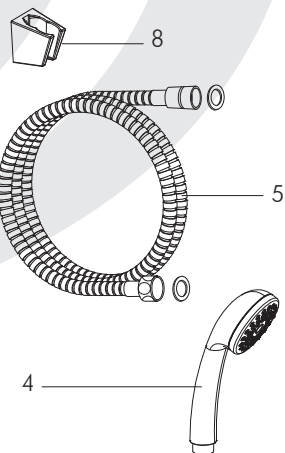
Благодарим Вас за выбор продукции Rossinka Silvermix!

Комплектность:

- 1) Эксцентриковый переходник (латунь) G 1/2" (2 шт.);
- 2) Декоративный отражатель (2 шт.);
- 3) Прокладка 3/4" (2 шт.);
- 4) 1-функциональная душевая лейка;
- 5) Душевой шланг 1,5 м с двумя прокладками 1/2";
- 6) Корпус смесителя (латунь), с вентильными головками с резиновыми прокладками, переключателем-дивертором с керамическими пластинами, металлическим держателем душевой лейки;
- 7) Поворотный излив с аэратором (регулятором расхода воды);
- 8) Настенный держатель для душевой лейки.

В комплекте к смесителю прилагается паспорт изделия и гарантийный талон.

СМЕСИТЕЛЬ УНИВЕРСАЛЬНЫЙ С КРУГЛЫМ ПОВОРОТНЫМ ИЗЛИВОМ 350 ММ H02-84R



Перед началом монтажа

1. Убедитесь, что система водоснабжения удовлетворяет следующим параметрам:
 - температура воды находится в интервале от 4 до 75 °С;
 - рабочее давление воды составляет от 0,05 до 0,63 МПа;
 - рекомендуемое давление воды 0,3 МПа;
 - разница давления в трубах с горячей и холодной водой – не более 10%.
2. Проведите очистку подводящих труб, чтобы гарантировать отсутствие посторонних частиц в выдаваемом потоке воды.
3. После окончания работ проверьте, чтобы все детали были правильно и надежно закреплены.

Монтаж

Установка изделия должна осуществляться специалистом. После завершения монтажа изделия проверьте соединения на герметичность. Во избежание выхода из строя смесителя из-за резкого перепада давления (гидроудар) рекомендуется установка регуляторов давления. Во избежание выхода из строя вентильных головок с резиновыми прокладками (из-за попадания ржавчины и прочих мелких посторонних предметов, и частиц, содержащихся в водопроводной системе), при монтаже рекомендуется установка фильтров грубой очистки воды.

- 1) Вкрутите эксцентриковые переходники (1) в подводящие водопроводные трубы. Используйте фум-ленту для надёжной герметизации резьбовых соединений;
- 2) Установите декоративные отражатели (2) на эксцентриковые переходники. Затем подсоедините к ним смеситель, предварительно установив прокладки 3/4" (3) и затяните гайки смесителя (6);
- 3) В предварительно подготовленные отверстия установите дюбели для крепления держателя душевой лейки (8);
- 4) Закрепите держатель душевой лейки, вкрутив в дюбели шурупы;
- 5) Подсоедините излив с аэратором (7) к смесителю (6);
- 6) Подсоедините шланг для душа (5) и душевую лейку (4). Используйте прокладки 1/2", которыми укомплектован шланг.

Сразу после установки смесителя необходимо медленно открыть воду на полную мощность и дать ей «протечь» в течение 1 минуты. Перед проливом рекомендуется отсоединить аэратор и душевую лейку во избежание возможного засорения. После завершения указанной процедуры, установки душевой лейки и аэратора обратно, смеситель можно использовать в рабочем режиме.

Назначение

Смеситель предназначен для использования в бытовых или общественных помещениях для пуска, смешивания, регулирования температуры и закрытия водного потока на его выходе из системы водоснабжения.

Технические характеристики

Изделие изготовлено в соответствии с требованиями СП 30.13330–2020, ГОСТ 34771-2021, ГОСТ 19681-2016.

Бесплатное сервисное обслуживание. Гарантия.

Срок службы

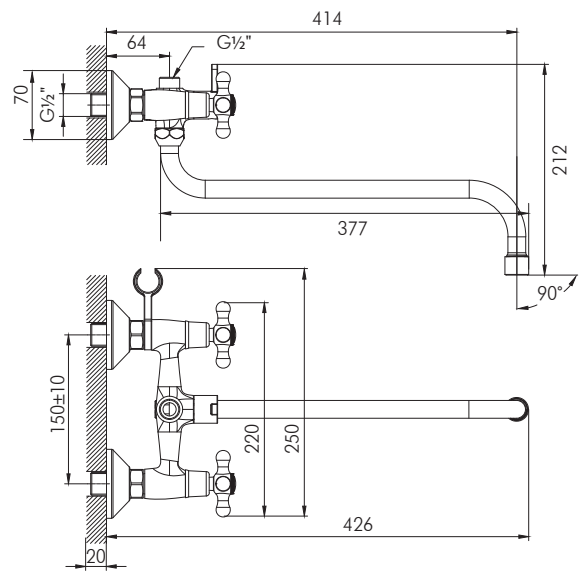
Смеситель обеспечивается бесплатным сервисным обслуживанием в течение 7 лет с момента приобретения. Сервисное обслуживание распространяется на основные рабочие детали смесителя: картриджи, кран-буксы, переключатели-диверторы. В рамках сервисного обслуживания может быть произведен бесплатный ремонт и/или замена указанных деталей (по усмотрению Сервис-центра, в соответствии с условиями, подробно описанными в гарантийном талоне). Бесплатным сервисным обслуживанием вправе воспользоваться только конечные потребители при предъявлении полностью заполненного гарантийного талона, кассового и товарного чеков. На смесители, установленные в местах общественного пользования, бесплатное сервисное обслуживание не распространяется.

Гарантийный срок

- При установке и использовании в бытовых условиях:
 - на корпус смесителя – 7 лет;
 - на комплектующие (рукоятки, вентильные головки, картриджи, переключатели-диверторы, изливы, аэраторы, гибкую подводку) – 4 года;
 - на аксессуары (шланги для душа, шланги для вытяжных изливов, душевые лейки, душевые штанги, настенные крепления для леек, резиновые прокладки, гибкие изливы, 2-функциональные аэраторы, лейки гигиенического душа) – 1 год.
 - При установке и использовании в общественных местах или в промышленных условиях:
 - на корпус смесителя – 1 год;
 - на аксессуары и комплектующие – 6 месяцев.
- Плановый срок службы смесителя – 30 лет.
Плановый срок службы аксессуаров – 10 лет.
Гарантийный срок исчисляется с момента приобретения изделия.

Инструкция по уходу

Очистка тела смесителя должна производиться только изделиями из мягких тканей и без использования абразивных чистящих средств, а также средств на основе спирта, аммония, соляной, серной, азотной, фосфорной и иных видов кислот. Рекомендуется проводить очистку внешней поверхности аэратора (регулятора расхода воды) не реже одного раза в 2 месяца. Осевший кальций и налет легко очищаются: достаточно с небольшим усилием провести рукой по поверхности аэратора (регулятора расхода). Во избежание выхода из строя душевой лейки, лейки верхнего душа и лейки гигиенического душа из-за засорения фильтров и внешней поверхности распылителя отложениями солей кальция, рекомендуется проводить очистку фильтров и внешней поверхности распылителя леек не реже одного раза в 2 месяца или по мере засорения.



Способ эксплуатации

Пуск, остановка и регулирование потока, а также температуры водной струи производятся вращением рукояток смесителя по или против часовой стрелки до упора. Переключение потока воды между изливом и душевой лейкой осуществляется поворотом рукоятки переключателя-дивертора.

Смеситель оснащен переключателем-дивертором с керамическими пластинами, конструкция которого устойчива к гидроударам в момент переключения потоков воды с излива на душ и обратно.

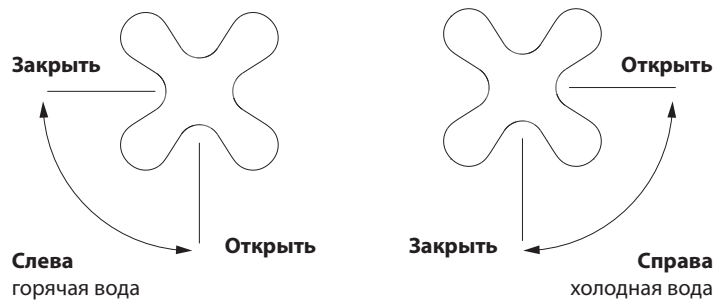
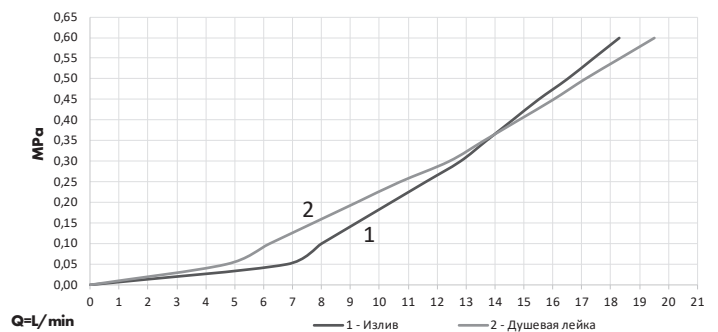


График расхода воды



Информация о производителе

Смеситель произведен в КНР по заказу и под контролем ООО «Русская Арматура» (125362, г. Москва, ул. Вишнёвая, дом 9, корп. 1, этаж 2, офис 205).
Rossinka чистоты Silvermix® – официально зарегистрированный товарный знак ООО «Русская Арматура».

Производитель оставляет за собой право на внесение изменений в конструкцию и комплектацию изделия без предварительного уведомления.

Единый телефон сервисной службы

8 (800) 555-10-35:

звонок из РФ с любых телефонов
бесплатный круглосуточно.

ROSSINKA
SILVERMIX

Надежность и Качество